



# SEGMENT A RESSORT M6

**Composition** : Acier zingué

**Descriptif** : Permet une pose rapide nécessitant peu de profondeur de dégagement dans les matériaux creux. Principalement utilisés pour des fixations en plafonds de tiges filetées, pitons, crochets, ... pour des suspentes de faux plafonds, luminaires, ... dans des hourdis de briques ou des hourdis agglo de parpaing

**Utilisation** : Mise en place automatique de la cheville, après insertion dans le trou, par détente du ressort et serrer le segment.

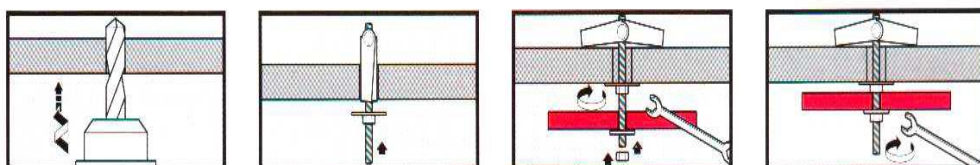
**Diamètre perçage** : 18 mm

**Charge recommandée en daN :**

Plaque de plâtre ép = 13 mm	Aggloméré ép = 13 mm	Plaque ciment ép = 13 mm	Diamètre de perçement
24	41	68	18

**Conditionnement** : Boites de 100 pièces

**Référence** : 0110033



ISOTECH